

Allgemeine Ausleihbedingungen ASVÖ Salzburg Sportbus

1. Benützungsg Gebühr ab 1.5.2026:

- a. Für ASVÖ Salzburg Mitgliedsvereine € 40,00/Tag und € 10/angefangene 100 Kilometer! Die ersten 100 km sind inkludiert.
- b. Für NICHT-ASVÖ Salzburg Mitgliedsvereine sowie Fachverbände € 50,00/Tag und € 12/angefangene 100 Kilometer! Die ersten 100 km sind inkludiert.

2. Der ASVÖ Salzburg Sportbus wird vollgetankt und gereinigt übergeben und ist daher auch wieder vollgetankt und gereinigt zurückzustellen! Vor Inbetriebnahme des Busses muss eine kurze Überprüfung auf mögliche Unfallschäden oder Diebstähle (Autoapotheke, Warndreieck, Warnwesten 9 Stk. usw.) erfolgen. Eventuelle Beschädigungen sind sofort bei der Porsche Alpenstraße und dem ASVÖ Salzburg unter bus.salzburg@asvoe.at zu melden! Der / Die letzte, im Fahrtenbuch genannte Benutzer:in haftet für sämtliche Schäden bzw. Diebstähle – eine rechtzeitige Meldung liegt in Ihrem eigenen Interesse!

3. Eine genaue Eintragung in das Fahrtenbuch mit Kilometerangabe muss unbedingt vorgenommen werden.

4. Der Selbstbehalt bei verursachten Schäden beträgt grundsätzlich € 700,00. Bei weiteren Fragen wenden Sie sich bitte an das ASVÖ Salzburg Sportbüro:

Tel. 0662 459260

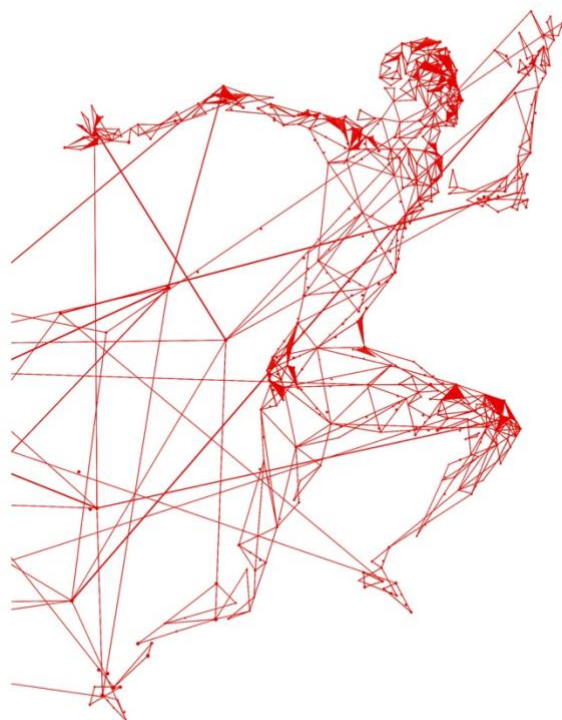
E-Mail: bus.salzburg@asvoe.at

Wichtig: Grundsätzlich muss bei Diebstahl und Raub, bei Einbruch, bei Berührung mit Wild- und Haustieren, bei Parkschäden und Vandalismus unverzüglich eine Meldung bei der nächsten Polizeiinspektion erfolgen.

5. Für technische Gebrechen, die durch Fahrlässigkeit verursacht werden, muss vom / von der Benutzer:in Schadenersatz geleistet werden! Alle anderen technischen Gebrechen sind durch die Fahrzeuggarantie abgedeckt.

6. Wird bei Nichtinanspruchnahme eine Busreservierung nicht spätestens 14 Tage vor Antritt der Fahrt storniert oder der ASVÖ Salzburg Sportbus nicht abgeholt, werden dem / der eingetragenen Benutzer:in die Tagesgebühren in Höhe von € 50 (auch für ASVÖ Salzburg Mitgliedsvereine) in Rechnung gestellt.

7. Mitgliedsvereine des ASVÖ Salzburg können den ASVÖ Salzburg Sportbus bis zu 8-mal jährlich (insgesamt maximal 16 Tage) reservieren. Weitere Fahrten bedürfen der ausdrücklichen Rücksprache mit unserem Sportbüro. Bitte beachten Sie, dass ASVÖ Mitgliedsvereine bei der Vergabe grundsätzlich Vorrang vor anderen Vereinen oder Verbänden haben.



Zusätzliche organisatorische Hinweise:

Der Bus kann von Montag bis Freitag zwischen 8.00-11.30 und 12.30 bis 15.00 Uhr bei Porsche Salzburg in der Alpenstraße 175 abgeholt und wieder zurückgegeben werden (Tel. 0505/91151-511).

Bei Abholung des Busses wird eine Kopie des Führerscheins gemacht.

Direktübergaben zwischen zwei oder mehreren Benutzer:innen sind nur nach Vereinbarung mit dem ASVÖ Salzburg Sportbüro möglich.

Der Bus verfügt über eine Anhängerkupplung und Dachträger!

Regelung für das Wochenende: Der Bus muss am Freitag **vor** 15.00 Uhr bei Porsche Alpenstraße abgeholt werden! Der / Die letzte Fahrzeugbenutzer:in des jeweiligen Wochenendes ist verpflichtet, den Bus wieder am Montag zwischen 7.00 und 8.00 Uhr bei Porsche Alpenstraße zurückzugeben.